

## チームスイートとは

複数の会議室や様々な用途に利用可能なスペースで構成された施設です。会期中のオフィス利用のほか、商談や意見交換会など、双方向のコミュニケーションに適した空間です。



チームスイート全体図



小会議室



大会議室



エンドキャップ



中央ミーティングエリア



中央長ソファーエリア



パソコンスペース



大会議室脇小スペース



大会議室② ※Lサイズのみ

## チームスイートとは

複数の会議室や様々な用途に利用可能なスペースで構成された施設です。会期中のオフィス利用のほか、商談や意見交換会など、双方向のコミュニケーションに適した空間です。

施設	名称	収容可能人数	設備・機能等
チームスイートM Team Suites M	Team Suites M 1	50	【各チームスイート内の施設】 ■小会議室（18室） ■大会議室（1室） ■小スペース（1室） ■エンドキャップ（2エリア） ■中央ミーティングエリア（3エリア） ■中央長ソファエリア（2エリア）  【主な設備】 <小会議室> ・動画/画像/PDF投影用スクリーン（2面） ・ポスタースペース ・プライベートトーク機能（※） ・室内レイアウトの変更機能（4～8人掛け、計4タイプ）  <大会議室> ・動画/画像/PDF投影用ウェブスクリーン（4面） ・プライベートトーク機能 ・室内レイアウトの変更機能（4～8人掛け、計4タイプ）  （※）音声でのコミュニケーションを、指定した枠内のみ制限する機能
	Team Suites M 2	50	
	Team Suites M 3	50	
	Team Suites M 4	50	
	Team Suites M 5	50	
	Team Suites M 6	50	

## チームスイートとは

複数の会議室や様々な用途に利用可能なスペースで構成された施設です。会期中のオフィス利用のほか、商談や意見交換会など、双方向のコミュニケーションに適した空間です。

施設	名称	収容可能人数	設備・機能等
チームスイートL Team Suites L	Team Suites L 1	200	【各チームスイート内の施設】 ■小会議室（36室） ■大会議室（2室） ■小スペース（1室） ■エンドキャップ（4エリア） ■中央ミーティングエリア（6エリア） ■中央長ソファエリア（4エリア）  【主な設備】 <小会議室> ・動画/画像/PDF投影用スクリーン（2面） ・ポスタースペース ・プライベートトーク機能 ・室内レイアウトの変更機能（4～8人掛け、計4タイプ）  <大会議室> ・動画/画像/PDF投影用スクリーン（4面） ・プライベートトーク機能 ・室内レイアウトの変更機能（4～8人掛け、計4タイプ）  <大会議室②> ・動画/画像/PDF投影用スクリーン（1面） ・プライベートトークエリア ・室内レイアウトの変更機能（11人掛け）
	Team Suites L 2	200	
	Team Suites L 3	200	
	Team Suites L 4	200	
	Team Suites L 5	200	
	Team Suites L 6	200	
	Team Suites L 7	200	
	Team Suites L 8	200	
	Team Suites L 9	200	

## カンファレンスホールとは

プログラムごとにレイアウトを変えることが可能な汎用性の高い施設です。基調講演、会議、商談、ワークショップなどに適したお部屋です。



講義用（スクール）形式



対面（ペアパートナー）形式



ノーマル形式



会議テーブル（車座）形式

施設	名称	収容可能人数	設備・機能等
カンファレンスホール Conference Hall	Conference Hall 1	200	<ul style="list-style-type: none"> <li>・動画/画像/PDF投影用スクリーン（3面）</li> <li>・ポスタースペース（3面）</li> <li>・登壇者用ソファ（4席）</li> <li>・サイドソファ（2席）</li> <li>・演台（DJブースにも変更可）</li> <li>・ステージ効果（会場への風船を降らす演出）</li> <li>・プライベートトーク機能</li> <li>・室内レイアウトの変更機能（計4タイプ、上図参照）</li> </ul>
	Conference Hall 2	200	
	Conference Hall 3	200	

## オーディトリウムとは

MICE@TOKYOの中で最大の収容数を備える大ホールです。シンポジウムや国際会議のほか、風船を降らせる演出機能などを使った華やかなイベントの開催にも適した施設です。



施設	名称	収容可能人数	設備・機能等
オーディトリウム Auditorium	Auditorium 1	1,000	<ul style="list-style-type: none"> <li>動画/画像/PDF投影用スクリーン（3面）</li> <li>登壇者用ソファー（6席）</li> <li>演台（DJブースにも変更可）</li> <li>室内レイアウトの変更機能（最小190席、最大864席）</li> <li>ステージ効果（会場へ風船を降らす演出）</li> <li>照明のスイッチ機能（ON/OFF）</li> <li>プライベートトーク機能（4～5席ずつ）</li> <li>立体音響のスイッチ機能（ON/OFF）</li> <li>ONの場合：話し手が聴き手の近くにいる際は声が近くに聞こえ、遠くにいる場合は声も遠くに聞こえます。</li> <li>OFFの場合：話し手と聴き手の距離に関係なく、一定の音量で声が聞こえます。</li> <li>強制着席機能</li> </ul>
	Auditorium 2	1,000	
	Auditorium 3	1,000	

## エキスポホールとは

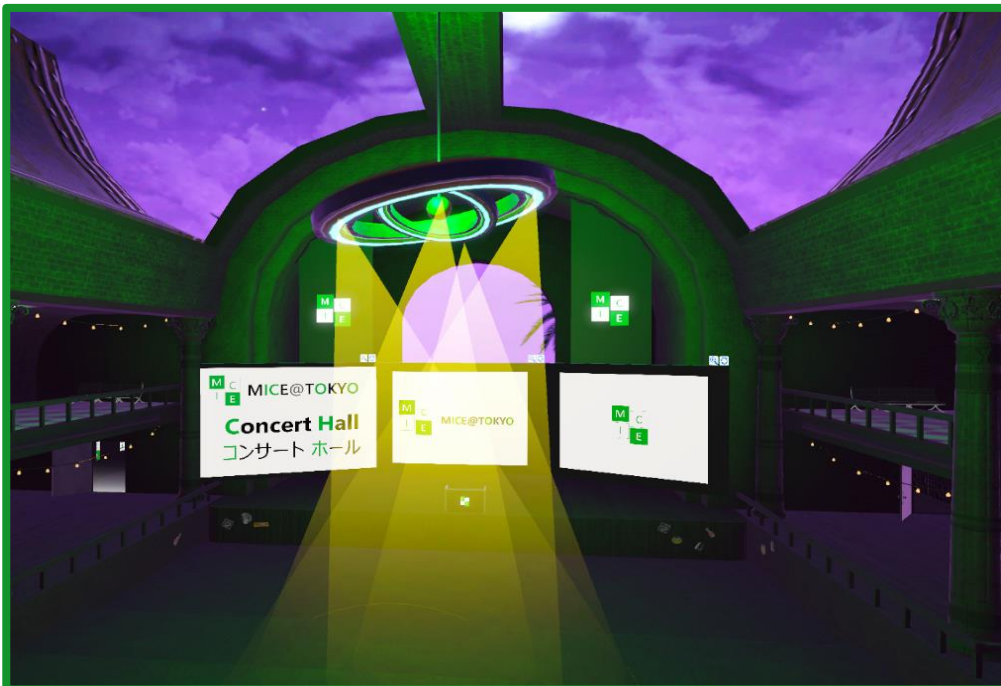
アバターを操作することで自由にブースを行き来したり、ブースごとのプライベートトーク設定を活用して個別の商談を実施することも可能です。



施設	名称	収容可能人数	設備・機能等
エキスポホール Expo Hall	Expo Hall 1	375	【ホール内の設備】 ・個別ブース（最大150ブース設置可） ・受付 ・ラウンジ 【各ブース内の機能】 ・動画/画像/PDF投影用スクリーン（3～5面） ・ロゴ掲載スペース（2か所） ・プライベートトーク機能
	Expo Hall 2	375	

## コンサートホールとは

ダンスパーティーなど、カジュアルな雰囲気の中で、参加者同士の交流を深める場として活用いただけるホールです。



施設	名称	収容可能人数	設備・機能等
コンサートホール Concert Hall	Concert Hall	500	<ul style="list-style-type: none"> <li>・動画/画像/PDF投影用スクリーン（3面）</li> <li>・プライベートトーク機能</li> <li>・スポットライト カラー設定機能</li> <li>・内装色設定機能</li> <li>・当会場限定のダンスエモーション機能</li> </ul>

## シネマルームとは

大きなスクリーンが設置された映画鑑賞等に適した空間です。クリエイティブな発表の場などに活用いただけます。



照明ONモード



照明OFFモード

施設	名称	収容可能人数	設備・機能等
シネマルーム Cinema Room	Cinema Room	40	<ul style="list-style-type: none"> <li>・動画/画像/PDF投影用スクリーン（1面）</li> <li>・演台（1台）</li> <li>・視聴用椅子（32席）</li> <li>・内装色設定機能</li> <li>・照明のスイッチ機能（ON/OFF）</li> <li>・立体音響のスイッチ機能（ON/OFF）</li> </ul> <p>ONの場合：話し手が聴き手の近くにいる際は声が近くに聞こえ、遠くにいる場合は声も遠くに聞こえます。</p> <p>OFFの場合：話し手と聴き手の距離に関係なく、一定の音量で声が聞こえます。</p>

各施設についての詳細は、MICE@TOKYO事務局までお問い合わせください。